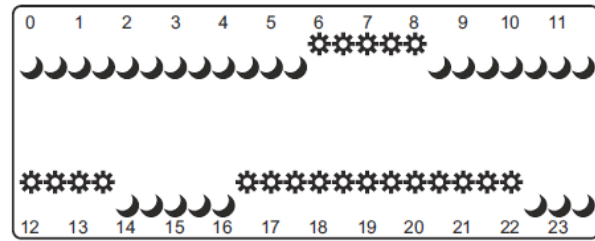


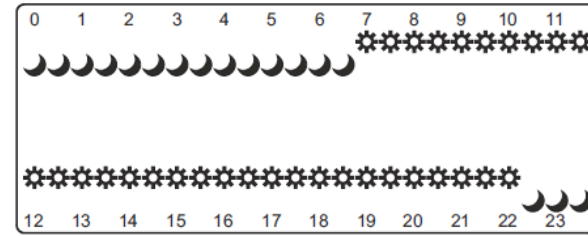
Detalle de la programación inicial (de fábrica)

☀ 21°C ☾ 16°C

De Lunes a Viernes:



De Sábado a Domingo:



C. HOLD (grabado definitivo)

1. Posicione el selector en "RUN".
2. Presione **HOLD** para ingresar en el modo de grabado definitivo, el display mostrará "Temp Set" "Hold".
3. Presione o para programar la temperatura.
4. El display titilará por 8 segundos, aproximadamente, hasta que se grabe la temperatura deseada, y pasará a indicar la temperatura ambiente cuando pare de titilar. El termostato habrá ejecutado la función grabado definitivo.
5. Presione nuevamente **HOLD**, se puede soltar el botón de "HOLD", el termostato volverá a su temperatura inicial.

D. MANUAL (grabado temporal)

1. Posicione el selector en "RUN".
2. Presione o el display deberá mostrar ☀ o ☾ para programar la temperatura.
3. Presione o para modificar la temperatura de programación.
4. El display titilará por 8 segundos aproximadamente después de que la temperatura quede programada, regresando a la página principal una vez que deje de titilar. El termostato quedará ejecutando la función "MANUAL".

* Cuando el modo "MANUAL" quede activado en ☀, el termostato permanecerá en "MANUAL" hasta que el programa llegue a ☾, y viceversa. En el display se mostrará la página principal con el modo "MANUAL" en ejecución, ☀ o ☾ deberá desaparecer durante este modo de ejecución.

5. Mover el selector entre "1" y "RUN" y volver a "1" otra vez finaliza el seteo "MANUAL".



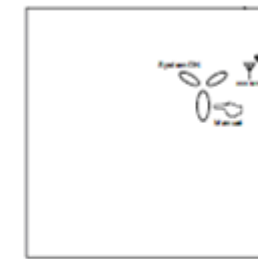
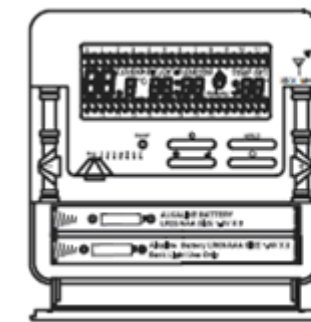
El presente termostato programable se compone de una unidad transmisora y una receptora (operando con pilas y tensión de la red, respectivamente).



Al momento de instalar no serán necesarias conexiones entre las dos unidades, se pueden adaptar al modo de funcionamiento deseado con un rango de 30m como máximo, entre transmisor y receptor (en superficies libres de obstáculos, paredes).

El termostato inalámbrico al que hacemos referencia, tiene una señal codificada para evitar la interferencia con otros dispositivos, al momento de recibir los parámetros de funcionamiento.

El diseño de display y botones con luces azules y rojas, permite operar con total tranquilidad en ambientes oscuros.



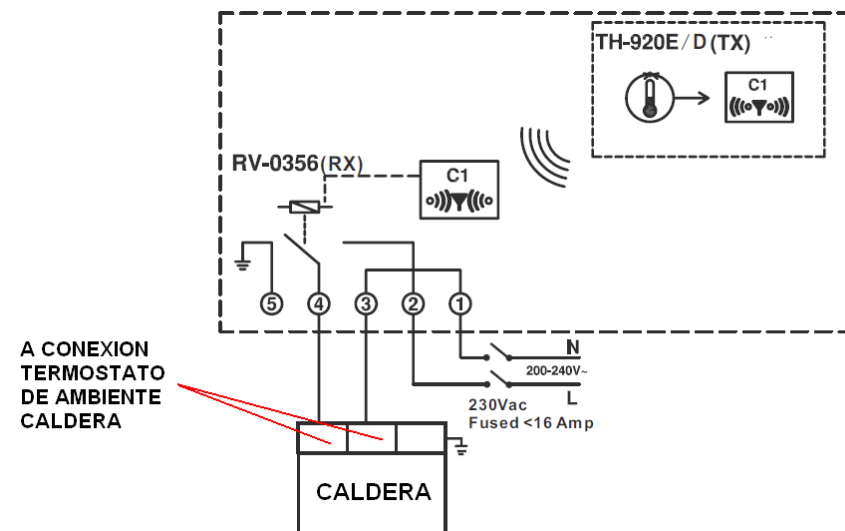
La parte transmisora del termostato es alimentada por 4 pilas del tipo alcalinas AAA, 2 alimentan el termostato y otras 2 las luces de fondo.

Datos técnicos:

Transmisor	
Alimentación	1.5V - 4 pilas/baterías AAA
Intervalo de toma de temperatura	1 Minuto
Rango de temperatura de programación	5~35°C
Rango de temperatura del display	0~50°
Frecuencia de trabajo	868.35MHz

PELIGRO DE INCENDIO O ELECTROCUSION
 Lea cuidadosamente las normas de seguridad referentes a dimensionamiento de cables y requerimientos para evitar daños al equipo o a personas.

Instalación propuesta:



Instalación del transmisor para colocar en una superficie plana:



1. Empuje hacia arriba el soporte.



2. Luego de haber dejado la cara plana del soporte hacia arriba, presione el mismo como se indica.

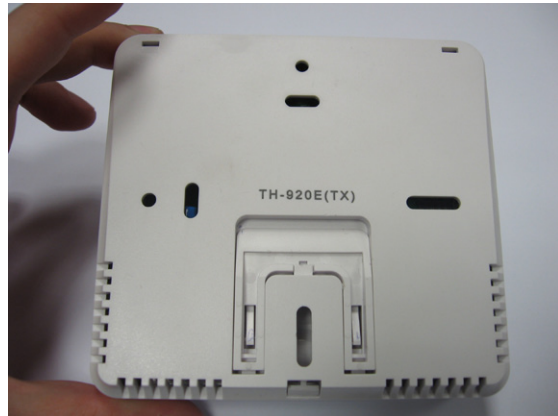


3. Coloque el soporte haciendo tope con la parte inferior y encastrado en las trabas del transmisor.

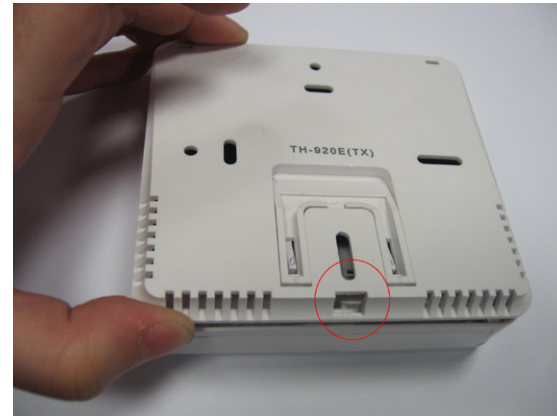


Para quitar el soporte tire hacia abajo como indica la flecha.

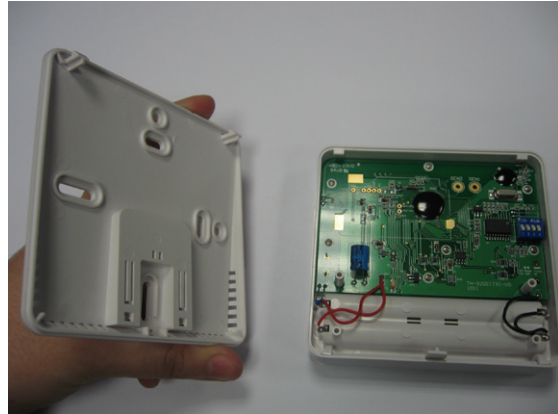
Instalación del transmisor fijado a la pared:



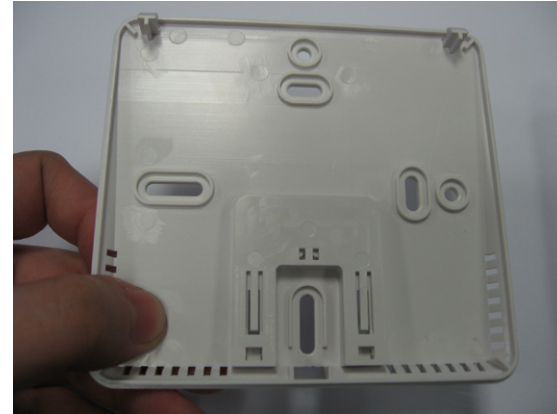
1. Coloque el transmisor como indica la imagen.



2. Inserte una pieza fina y plana en la ranura señalada.



3. Quite la tapa posterior.



4. Observe, y marque en la pared, la posición de los agujeros oblongos para fijación.

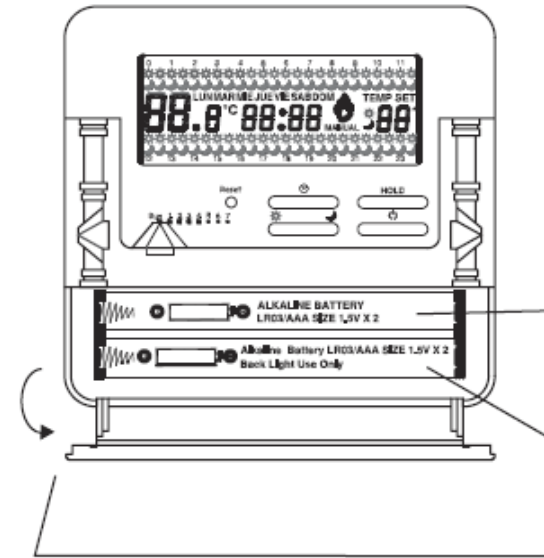


5. Una vez fijada la tapa posterior, coloque el transmisor nuevamente en la misma.



6. El transmisor se encuentra listo para el uso.

Cambio de pilas en el transmisor:



Tire hacia atrás para rebatir la tapa del transmisor.

Compartimento superior para 2 pilas de 1.5V AAA, para el transmisor.

Compartimento inferior para 2 pilas de 1.5V AAA, para retroiluminación del transmisor.

Ajustes horarios previos a la programación:

1. Coloque el selector en "RUN".
2. Presione para comenzar los ajustes horarios.
3. Presione o para seleccionar el día de la semana.
4. Presione para ajustar la hora del día.
5. Presione o para ajustar.
6. Repita el procedimiento anterior, presionando y / para finalizar los ajustes de horas y minutos.
7. El display mostrará automáticamente la pantalla inicial una vez finalizada la programación.

Inicio de la programación:

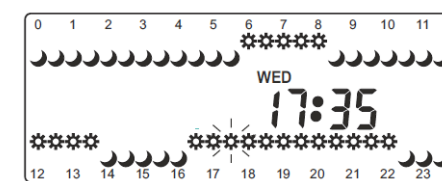
A. Ajuste de la temperatura confort y temperatura en modo de ahorro de energía .

1. Coloque el selector en la posición RUN.
2. Presione para ingresar al modo . Presione para ingresar al modo .
3. Presione / nuevamente, el display comenzara a titilar.
4. Presione o para ajustar la temperatura.
5. Espere 5 segundos una vez finalizada la programación, el termostato guardará la programación y volverá a la pagina principal.

* Este termostato comandará los sistemas de calefacción para operar con dos temperaturas, se notará una escala graduada en 7 días que a su vez se encontrarán divididos cada uno en 48 partes (media hora cada una). El usuario podrá seleccionar el modo deseado (o) según le parezca alternando entre la temperatura de confort y la de ahorro de energía, a lo largo del día seleccionado.

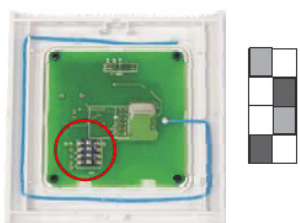
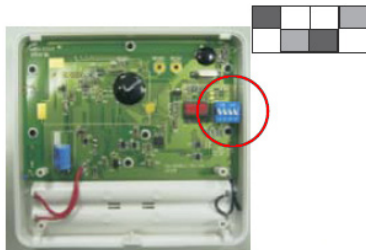
B. Ajuste de la temperatura confort y temperatura en modo de ahorro de energía para cada uno de los días de la semana.

1. Coloque el selector en el día de la semana a programar.
2. El display mostrará:



3. Presione / para programar o en el display.
4. Presione o para ajustar cada escala de temperatura individual, el display indicará cada temperatura de seteo por medio de un número y titilará para guiar al usuario.
5. Luego de programar cada uno de los 7 días de la semana, mueva el selector nuevamente a "RUN". El termostato iniciará la secuencia deseada.

Ajustes en la frecuencia de trabajo:



En caso de tener otras unidades receptoras y transmisoras instaladas en los alrededores de su vivienda, quizás ocasione un fallo, haciendo que el termostato se active o desactive por otra señal distinta a la de su transmisor.

Por este motivo puede modificarse la frecuencia de trabajo siguiendo estas instrucciones:

1. Remueva la tapa trasera de la unidad receptora y transmisora. Ver fijación en pared.
2. Observe la posición de los dips señalados en la imagen de la izquierda.
3. Modifique la posición de los dips aleatoriamente hasta que en ambos unidades queden igual.

NOTA: Las disposiciones de los dips deben ser iguales para el transmisor y el receptor, ver ejemplo en la imagen.